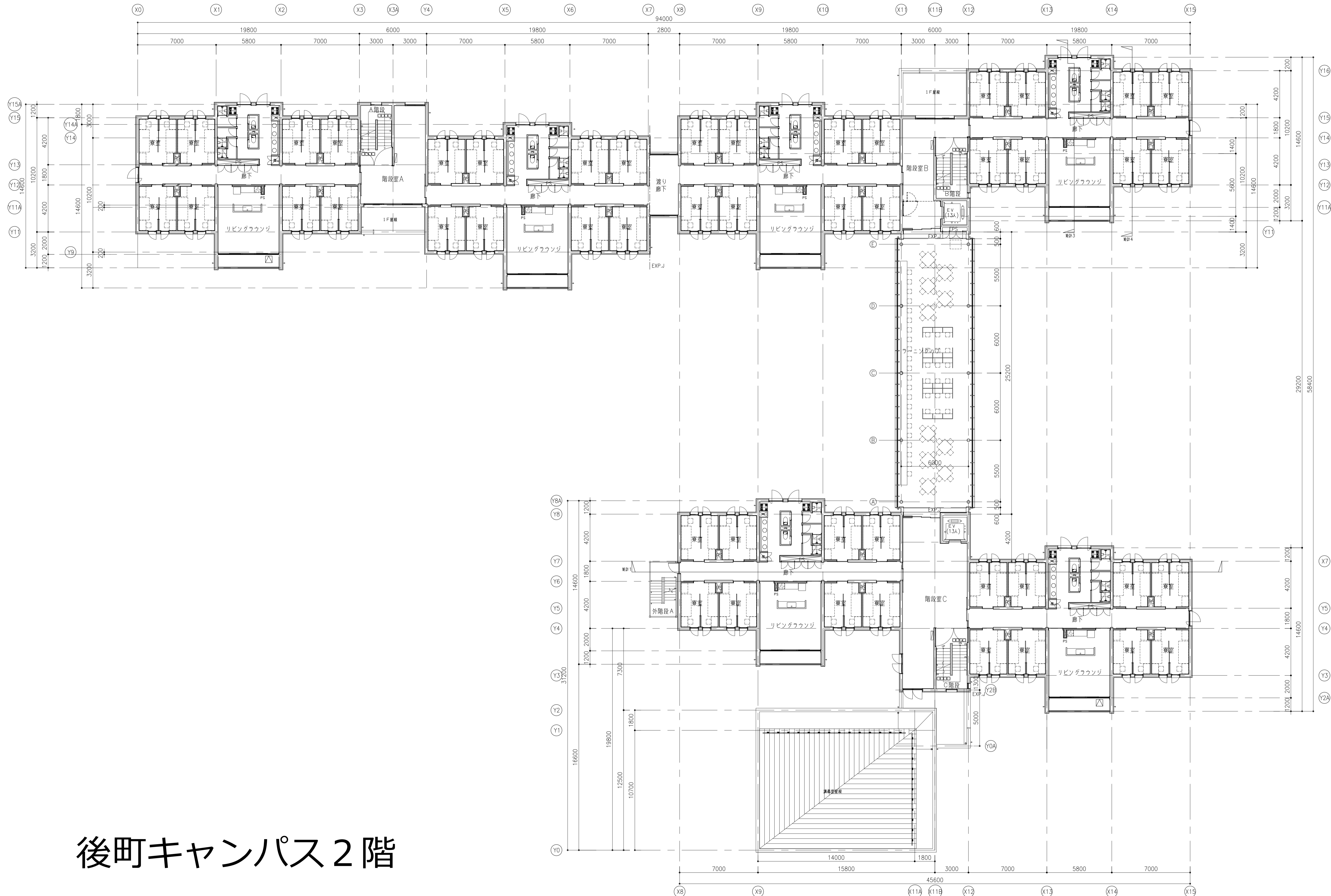


部屋の種類	面積 (㎡)	部屋数
寮室	14.7	160
リビングラウンジ	35.96	20
ミーティングルーム 大1	42	1
ミーティングルーム 大2	35.96	1
ミーティングルーム 小	29.4	2
キッチンスタジオ 大	35.96	1
キッチンスタジオ 小	29.4	1
講義室	149.8	1
ソーシャル・イノベーション創出センター	58.11	1

# 後町キャンパス 1階

# 後町キャンパス 2階





# 後町キャンパス 3階



履歴


version.20150331

法適合確認  
構造設計一級建築士  
原 健一郎  
証交付番号  
第6345号  
本図(仕様書)に記載された事項は、構造関係規定に適合することを確認した。

法適合確認  
設備設計一級建築士  
寺島 聡  
証交付番号  
第3306号  
本図(仕様書)に記載された事項は、設備関係規定に適合することを確認した。

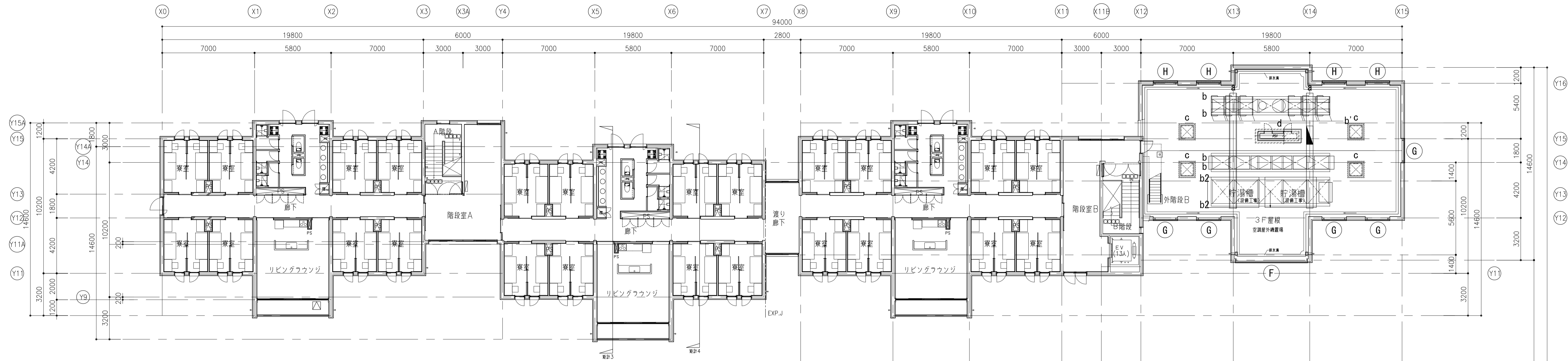
代表設計者  
佐藤 雄  
日付  
15.12.25  
設計者  
長野 豊  
担当者  
矢作 隆行

業務名称  
新原立大学後町キャンパス 建築工事  
図面名称  
3階平面図

縮尺  
1/150 (A1)  
1/300 (A3)

図面番号  
A-032

管理建築士  
一級建築士  
登録第190507号  
加藤 淳一



凡例

○	縦種 (アルミ100φ)	
of	オーバーフロー管	D-03参照
F	目隠し縦ルーバー	
G	目隠し横ルーバー	
H	目隠し遮音ルーバー	

a	機械基礎	D-06参照
b	鉄骨梁 H-150×150×7×10×9000L	
b2	鉄骨梁 H-250×250×9×14×9000L (貯湯槽設置部)	
b'	チャンネル鋼 5×50×100×1400L (ハト小屋点検扉干渉部は横使い)	
c	ハト小屋 (ユニット型)	D-14参照
d	ハト小屋 (RC造)	D-15参照
b, b2について つなぎ梁: H-200×100×5.5×8 (SS400) GPL-6 HTB 2-M16 (F8T) プレース 1-M16 JIS既製品 ※露出となる鉄骨は全てメッキとする。		



# 後町キャンパス4階