

# 長野県立大学三輪キャンパス北棟非常階段 修繕業務仕様書

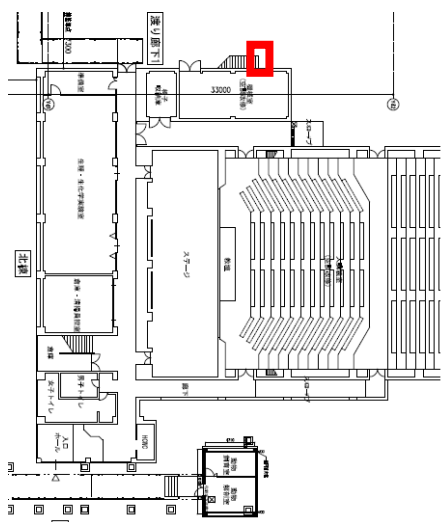
## 1 委託業務内容

長野県立大学三輪キャンパス北棟(3階建て)の非常階段(金属製)は、表面塗装が剥がれ下地部分に錆も発生しているため、錆による腐食進行を防ぎ、手摺の機能維持(強度確保)を図るために必要な塗装修繕を行う。

## 2 対象範囲

1階階段入口から3階までの手摺及び踏み板

### 【1階部分】

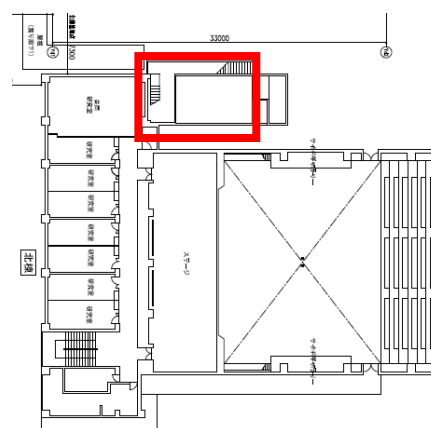


↑ 1階~2階 手摺



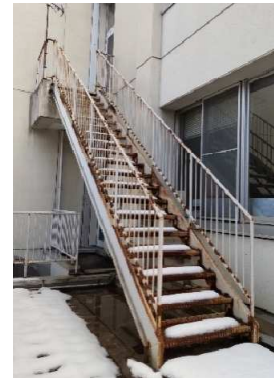
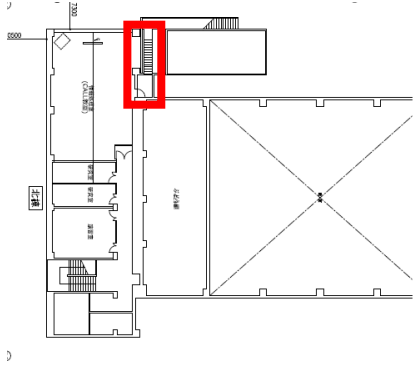
↑ 2階 踊り場

### 【1階~2階】



↑ 2階 手摺

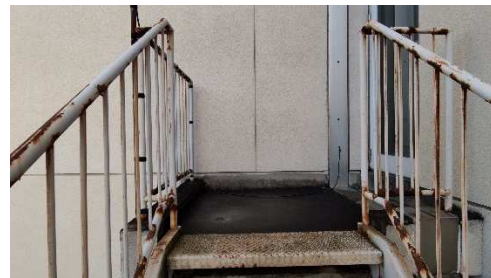
### 【2階～3階】



↑ 2階～3階  
手摺と踏み板

#### 参考

- ・入口扉：1700×800 mm
- ・手摺の高さ：1000～1010 mm
- ・踏み板：970×300×50 mm、20枚
- ・踊り場：1070×1700 mm



↑ 3階 手摺

### 3 安全管理等

- (1) 作業期間中は、契約業務全般を把握している担当者を置き、委託者との連絡調整を行うこと。
- (2) 業務の実施に当たっては、作業日程等について委託者と打合せを行うとともに、受託者の負担で安全確保に必要な措置を講じること。
- (3) 作業中に発生した全ての事件・事故及び損害等について、本学は一切その責任を負わないこととする。

### 4 写真撮影要領

- (1) 着工前及び完成後の写真撮影は、同一同方向とすること。
- (2) 修繕中の写真撮影は、完成後に確認できない事項及び隠ぺいとなる部分に留意すること。

### 5 業務完了報告

受託者は、業務完了後速やかに、その業務に関する報告書を委託者に提出すること。

### 6 その他

- (1) 作業期間中は、常時片付け及び清掃に心掛けること。
- (2) 作業を行うために必要な用具・資材等は全て受託者が負担すること。
- (3) 本仕様書に定めのない事項について疑義が生じた場合は、委託者と受託者の協議により決定すること。