

平成 31 年度大学入試センター試験 長野県立大学試験場 受験案内

長野県立大学

長野県立大学試験場で平成 31 年度大学入試センター試験を受験する方は、試験当日までに、この案内に記載してある内容と、大学入試センターから配付された「受験上の注意」「受験案内」をよく読んでおいてください。

試験場名 長野県立大学試験場
所在地 長野市三輪8丁目49番7号
電話 026-462-1489 (試験前日まで 8:30~17:15 ※土日祝日を除く)
(試験当日 7:00~18:30)

◎試験当日の注意事項

- 1 試験当日は、**受験票及び写真票を必ず持参してください。**成績請求票は切り離して持参してください。(受験票を忘れたときは、2階にある「仮受験票発行所」に来てください。)
- 2 旧長野県短期大学校舎の除却工事のため、案内看板に従って、**西門から入構してください** (別紙案内参照)。入構時には**受験票を確認しますので、お手元にご用意ください。**
- 3 開門時刻等は、次のとおりです。

1月19日(土)【開門時刻】9:00

「地理歴史、公民」から受験する者の試験室	【入室開始時刻】 9:00
	【入室終了時刻】 10:15
「国語」から受験する者の試験室	【入室開始時刻】 12:00
	【入室終了時刻】 12:45

1月20日(日)【開門時刻】8:00

「理科①」から受験する者の試験室	【入室開始時刻】 8:00
	【入室終了時刻】 9:15
「数学①」から受験する者の試験室	【入室開始時刻】 10:50
	【入室終了時刻】 11:05

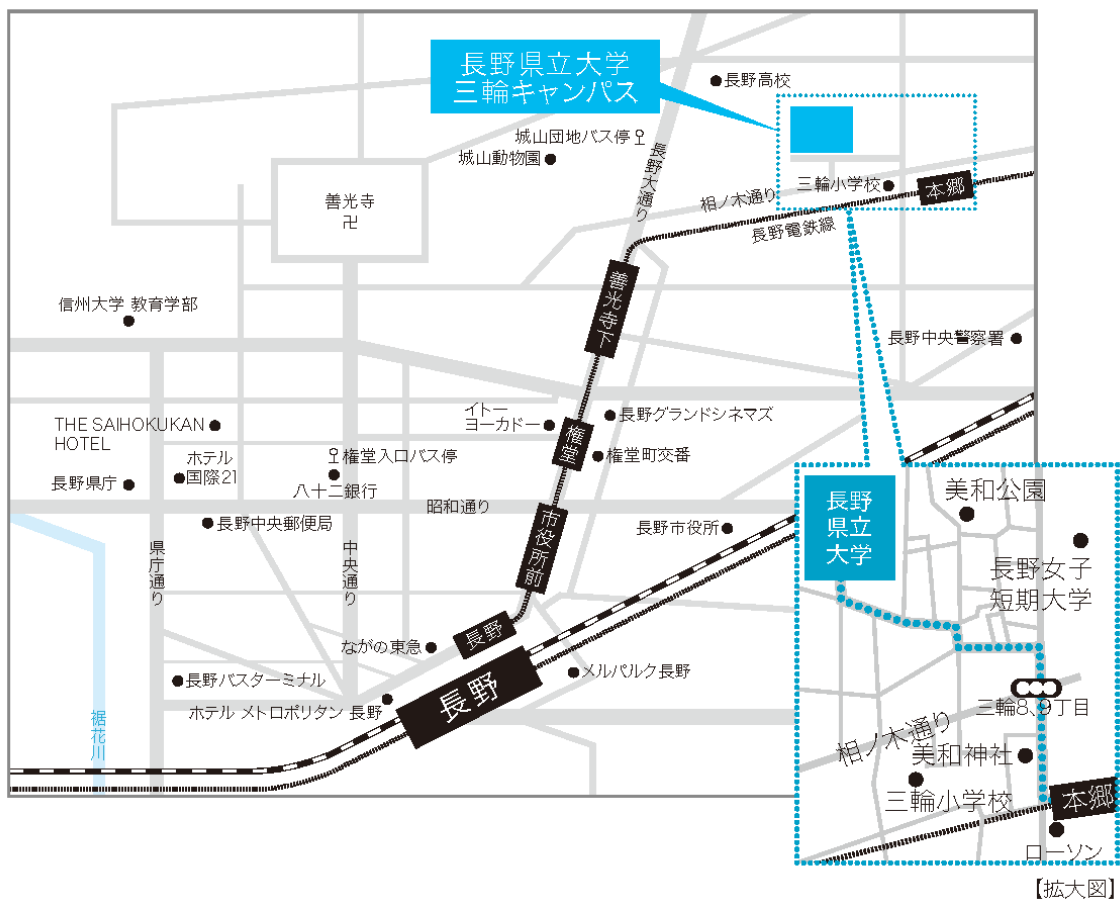
(※)開門時刻後、入室開始時刻までの間や、受験しない科目の時間中は**受験者控室(大学食堂)**を利用してください。

- 4 上履きは不要です。
- 5 **保護者・引率教員控室はありません。**受験者以外の方は、キャンパス内立入禁止です。
- 6 旧長野県短期大学校舎の除却工事のため、**駐車場はありませんので、公共交通機関をご利用のうえ、ご来場ください。**また、**自家用車による送迎について、試験場周辺での乗り降りをご遠慮ください。**
- 7 自転車による入構はできます。自転車は、所定の駐輪場に停めてください。
- 8 その他
 - (1) 売店及び大学食堂は営業していませんので、昼食が必要な場合には各自持参してください。
 - (2) 昼食は試験室または受験者控室(大学食堂)でおとりください。また、ごみは各自持ち帰ってください。

◎試験室一覧

試験室	フロア	講義室	受験番号	受験予定者数
第1試験室	3階	講義室 A31	2001C ~ 2120U	120
第2試験室		講義室 F33	2121R ~ 2170X	50
第3試験室		講義室 F34	2171U ~ 2220K	50
第4試験室	2階	講義室 E21	2221H ~ 2280H	60
第5試験室		講義室 E26	2281C ~ 2325U	45
第6試験室		講義室 F21	2326R ~ 2448X	123
第7試験室	1階	講義室 D11	2449U	1
第8試験室		講義室 E11	2450H	1

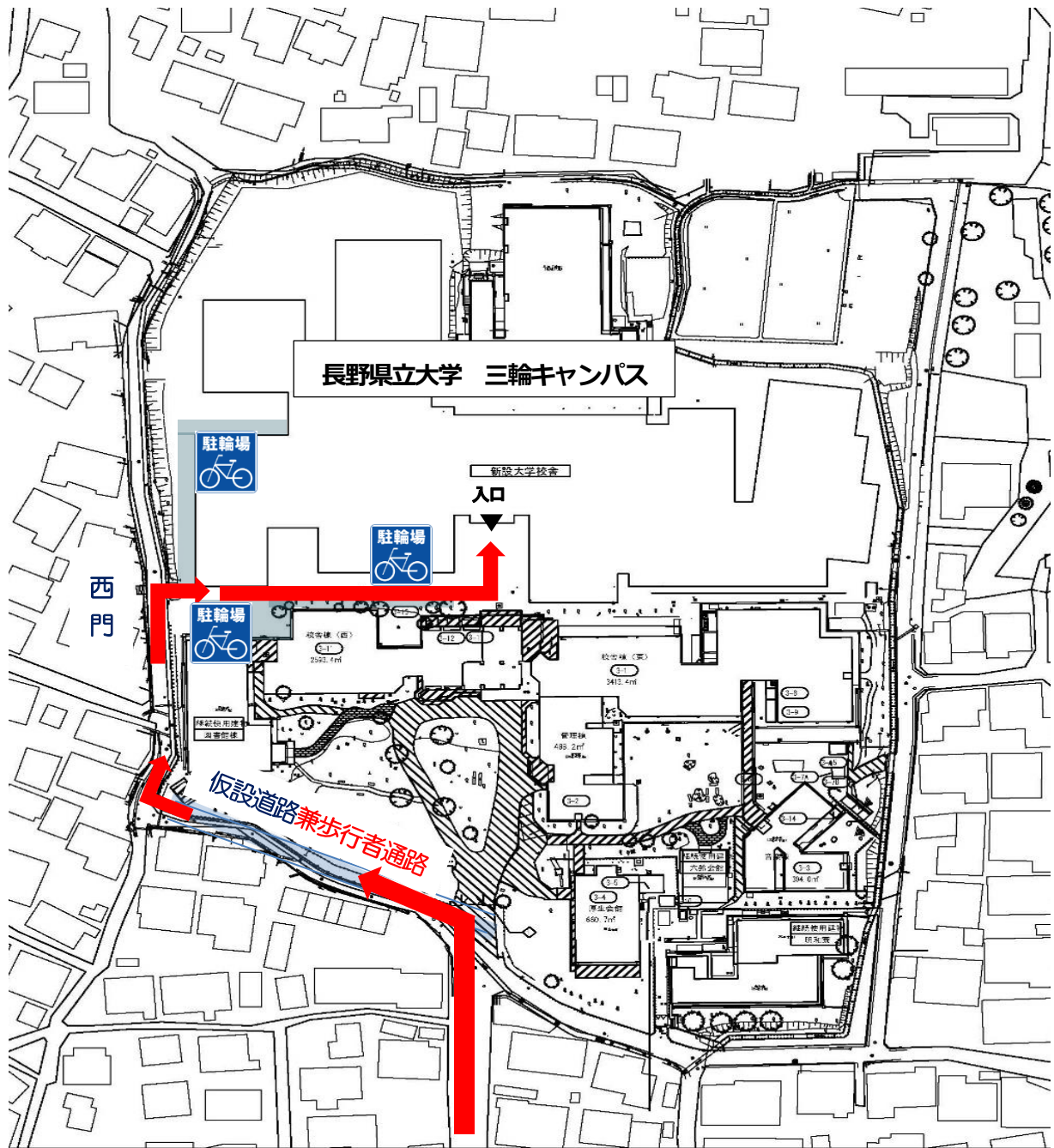
◎長野県立大学までのアクセス



- 長野電鉄利用の場合 長野電鉄本郷駅下車（各駅停車乗車時間6分）徒歩約10分
- バス利用の場合 長電バス 城山団地バス亭下車（乗車時間15分～20分）徒歩約5分
 （系統番号1）宇木・稲田経由東長野病院行き
 （系統番号2）宇木・三才駅・市民病院経由柳原行き
 （系統番号3）宇木・若槻団地中央経由浅川西条行き
 （系統番号4）檀田（まゆみだ）・三才駅経由柳原行き
- JR長野駅からタクシー約15分

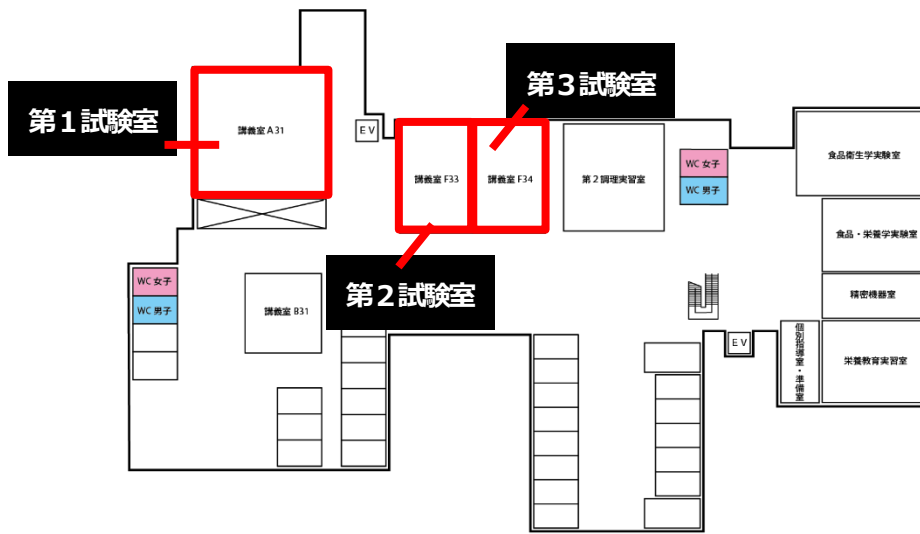
※駐車場はありませんので、公共交通機関をご利用の上、ご来場ください。

◎入口・駐輪場案内図

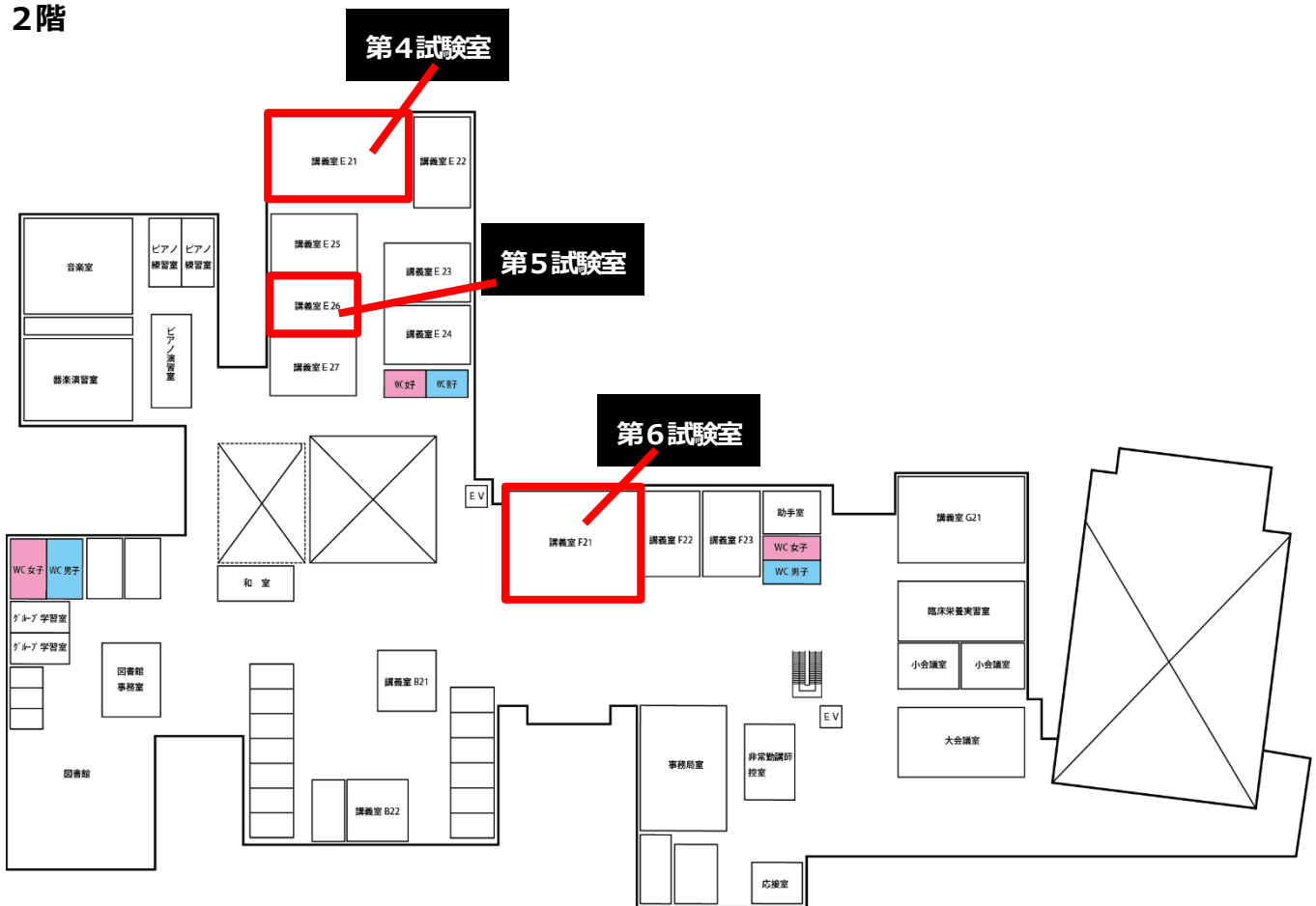


◎ 建物配置図

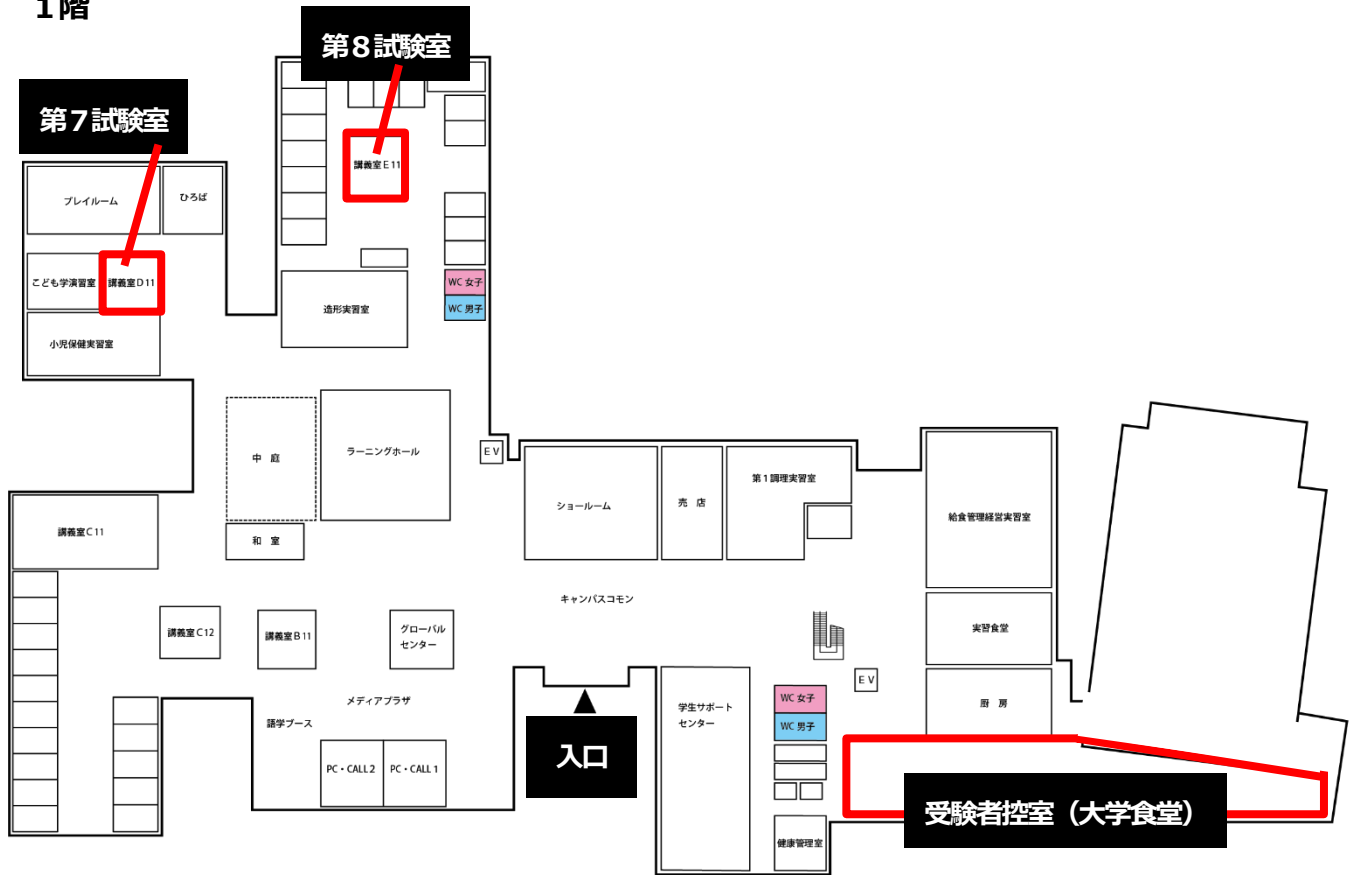
3階



2階



1階



みなさんが予定どおり大学入試センター試験を受験できるよう、公共交通機関のご利用をお願いいたします。また、事故等により、交通機関に乱れが生じる場合もございます。天候状況および交通機関の運行状況をご確認の上、十分な余裕をもってご来場ください。